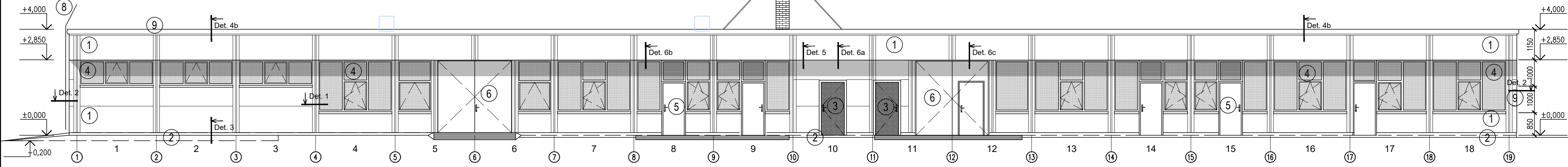
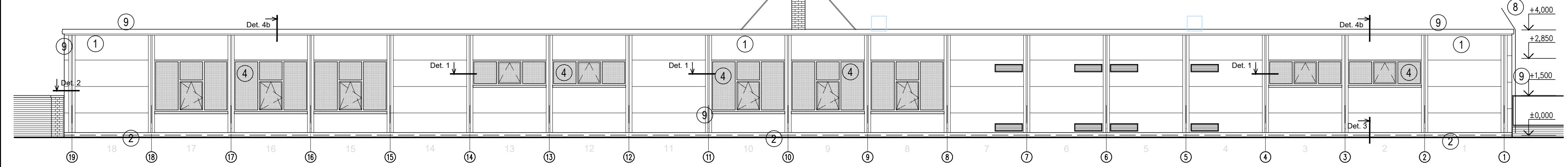


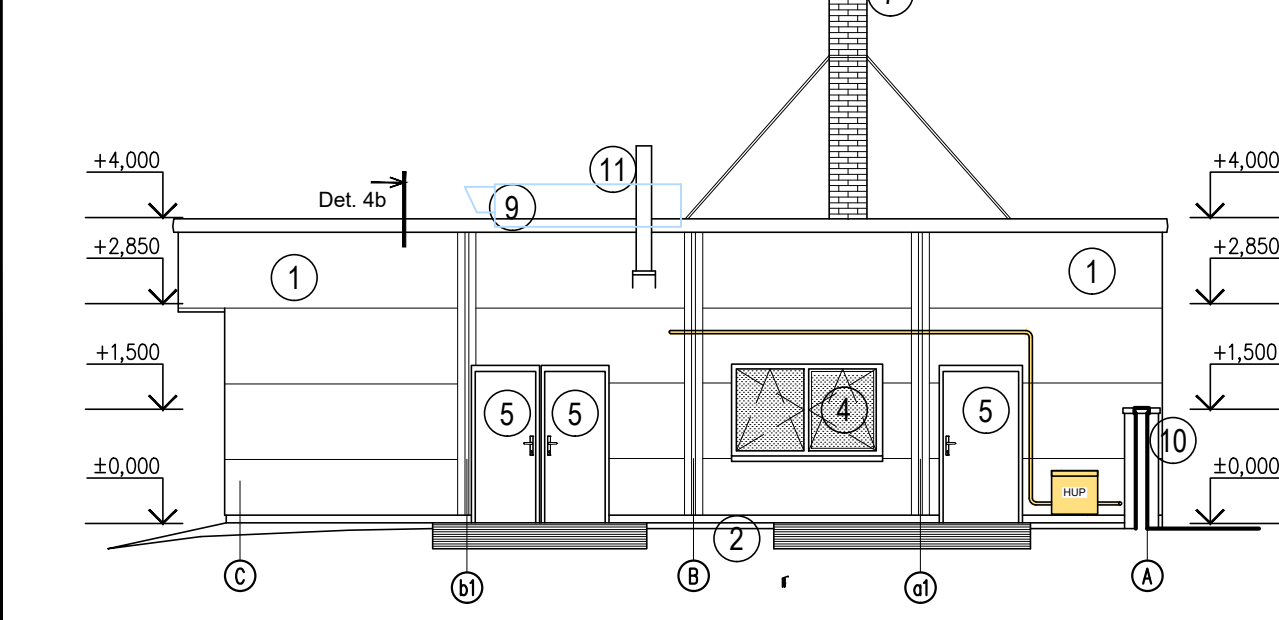
POHLED VÝCHODNÍ



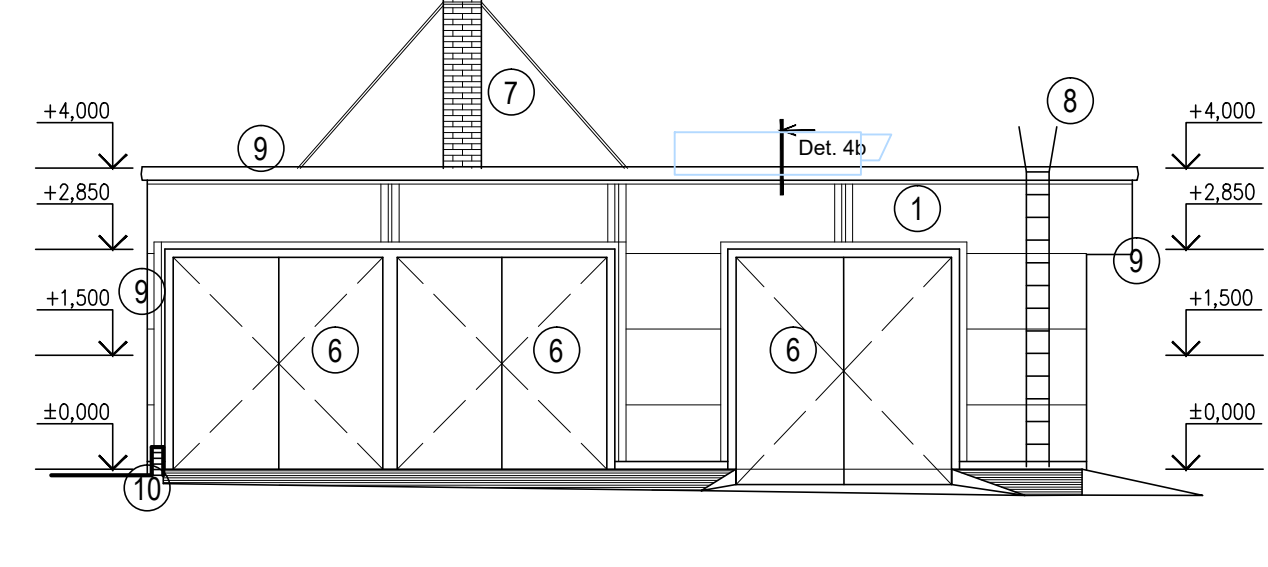
POHLED ZÁPADNÍ



POHLED SEVERNÍ



POHLED JIŽNÍ



LEGENDA MATERIÁLŮ

- 1 SENDVIČOVÝ ISOLAČNÍ PANEL
MIKROPROFILACE, BAR. ODSTÍN RAL 9006
- 2 SOKL - KERAMICKÝ OKLAD
- 3 DVEŘE VENKOVNÍ DO SKLADU TECH. PLYNŮ
OCELOVÉ PROFILY SVÝPLNÍ TAHOKOV, ŽÁROVÉ ZINKOVANÍ
- 4 OKNA S PLASTOVÝM RÁMEM
BAREVNÝ ODSTÍN RAL 7005
- 5 DVEŘE VENKOVNÍ Z AL PROFILŮ
BAREVNÝ ODSTÍN RAL 7005
- 6 VRATA OCELOVÁ S VÝPLNÍ ZE SENDVIČOVÝCH ISOLAČNÍCH
PANELŮ, MIKROPROFILACE, BAR. ODSTÍN RAL 9006
- 7 KOMÍNOVÉ ZDIVO REŽNÉ
NOVÉ VYSPÁROVANÉ
- 8 OCELOVÝ POŽÁRNÍ ŽEBŘÍK
ŽÁROVÉ ZINKOVANÝ
- 9 KLEMPÍŘSKÉ PRVKY Z PLECHU FeZn
BAREVNÝ ODSTÍN RAL 9006
- 10 OPLOČENÍ Z PLETIVA
DO ZDĚNÝCH OMÍTANÝCH PILÍŘŮ S PODEZDÍVKOU
- 11 ODKOUŘENÍ PLYNOVÉHO TURBOKOTLE
NEREZOVÝ DVOUPLÁŠŤ

Revize:	Datum:	Popis:	Kontroloval:
000	12.11.2021	Definitivní odevzdání dokumentace DSP + PDPS	Ing. Jan Pospíšil
Název stavby/akce:		Oprava PS Prostějov	S-kód: SXXXXXXX
Název části:		Pozemní stavební objekty skladových a ostatních budov	Zakázka: 121024
Název objektu:		PS Prostějov, p.č. 8100/36, oprava objektu Architektonicko stavební řešení	Označení části: D.2.2.01 Číslo objektu/komplexu: SO 21-72-01.01
Název přílohy:		Pohledy - nový stav	Zpracovatel přílohy: Ondřej Koutník
Kraj:		Katastrální území: Prostějov [733491]	Číslo přílohy:
TUDU:		2201 E1	2. 012
Dokumentace:			
Stupeň dokumentace:	Datum zpracování:	Formáty:	Měřítko:
PDPS	12.11.2021	9 x A4	1:100
S-kód: SXXXXXXX			
Stupeň dokumentace: Část: D.2.2.01			
Objekt: 21-72-01.01			
Podjekt: 21-72-01.01			
Příloha: 21-72-01.01			
Revize: 21-72-01.01			
(Prostor pro další informace)			